



ขนาดกะทัดรัด ไม่เปลืองพื้นที่ติดตั้ง



DP-T60A



DP-T80A

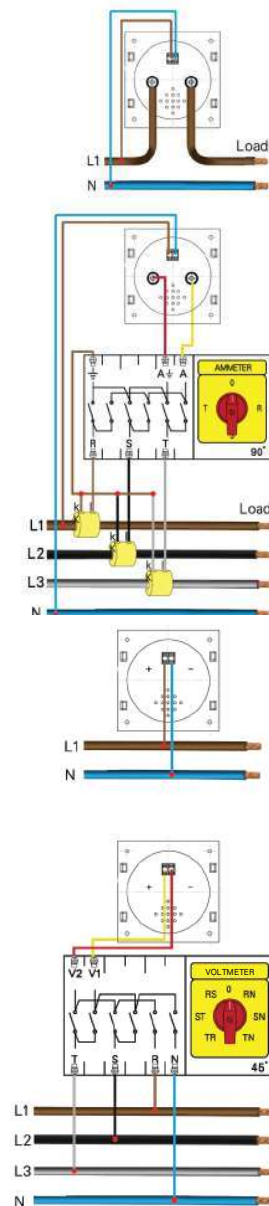


DP-T60V



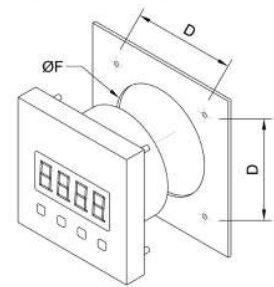
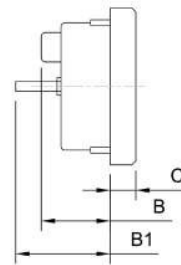
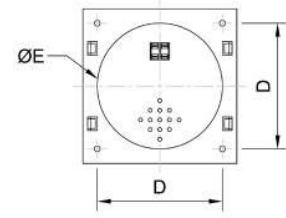
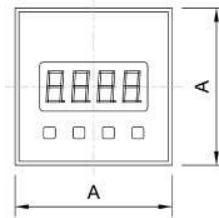
DP-T80V

CONNECTION DIAGRAM



SPECIFICATIONS

- Rated voltage : AC 500V
- Rated current : AC 5A
- Current Overload Rating : 1. X rating (Continuous)
- Voltage Overload Rating : 1.2X rating (Continuous)
- Power consumption : <4VA / phase
- Internal resistance : current < 200mΩ
Voltage ≥ kΩ / V
- Frequency : 45-65Hz.
- Accuracy Class : 1.0
- Operating temperature : -1 °C to +55°C
- Storage temperature : -20°C to +70°C
- Relative humidity : ≤ 80% RH
- Insulation resistance : 10 mΩ
- AC Withstand voltage : AC 2000V
- Display : High-Brightness



DP-T Series Physical Dimension (Unit : mm.)							
Model	A	B	B1	C	D	ØE	ØF
DP-T60	60	40	48	12	48	49	52
DP-T80	80	40	48	13	65	64	66

ดิจิตอลพาดิจิตอล (Digital Panel Meter)

~1.0

รุ่น (Model)	Connection	Measuring Range				Accuracy Class	ราคา (฿)
DP-T60V	Line to Neutral Line to Line	0-500V				1.0	575.-
DP-T60A	Direct (ต่อตรง)	5A	10A	15A	20A	1.0	575.-
		30A	40A	50A	60A		
	Through current transformers (5A)	0-9999A (CT) X/5A				1.0	575.-
DP-T80V	Line to Neutral Line to Line	0-500V				1.0	605.-
DP-T80A	Direct (ต่อตรง)	5A	10A	15A	20A	1.0	605.-
		30A	40A	50A	60A		
	Through current transformers (5A)	0-9999A (CT) X/5A				1.0	605.-

* ราคาสินค้าไม่รวมภาษีมูลค่าเพิ่มและราคาอาจเปลี่ยนแปลงได้โดยไม่ต้องแจ้งให้ทราบล่วงหน้า *